

海岸多模式設施將包括下列元素：

行人專用道



自行車短期租賃



自行車專用道



半封閉式候車站台



地圖／指示牌



未來巴士捷運交通、巴士和鐵路交通之間增強的行人連接



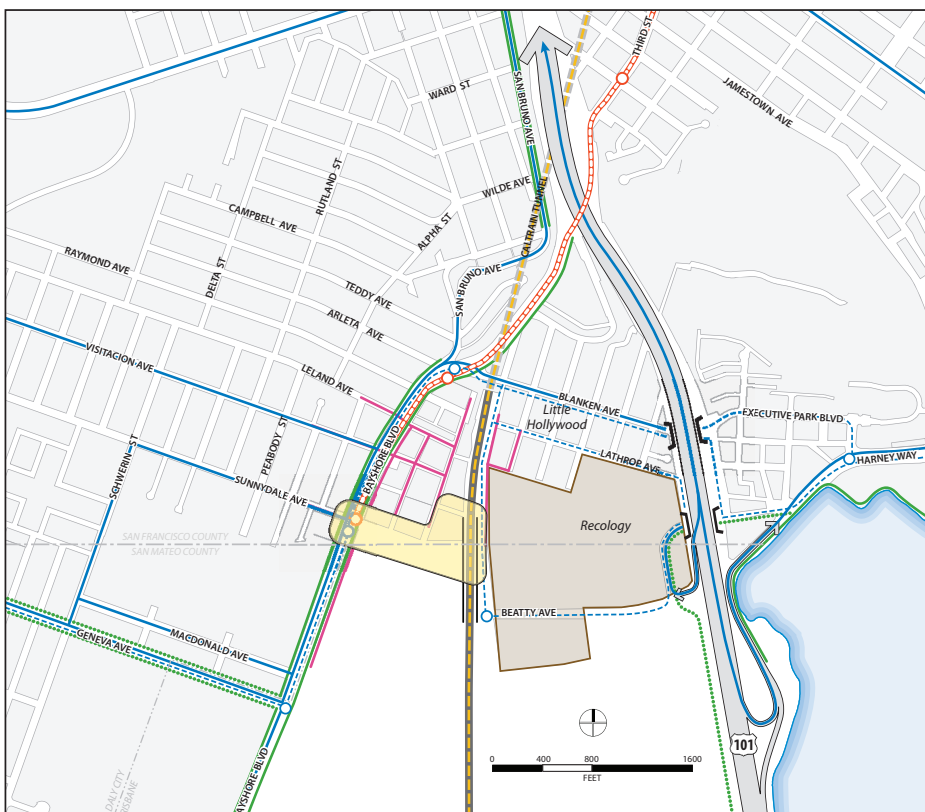
巴士站



公共休息區域



研究區域地圖和在Sunnydale大道上的首選多模式設施位置



- 研究區域地圖和在Sunnydale大道上的首選多模式設施位置
- Caltrain 鐵路
- 現有的Caltrain月台
- 現有/規劃的第七類自行車設施
- 從外部1/4英里的範圍內到未來的多模式設施的直接步行路線
- 現有LRT線
- 基線巴士服務
- 研究區域的未來BRT 對齊和車站位置

* 如果預計的情況發生改變，則可能會有設施和設施元素的其他位置

三藩市和縣正在利益大都會交通委員會 (MTC) 的資助獨立進行研究。在整個研究期間，三藩市規劃部門將與Caltrans、MTC、布里斯班市、SamTrans和三藩市的多個機構進行協調，包括三藩市縣交通管理局 (SFCTA)、市從交通局 (SFMTA)、社區投資與基礎設施辦公室 (OCII)、經濟與勞動力發展辦公室 (OEWD) 以及市長辦公室。

海岸多模式設施研究

情況說明

項目背景

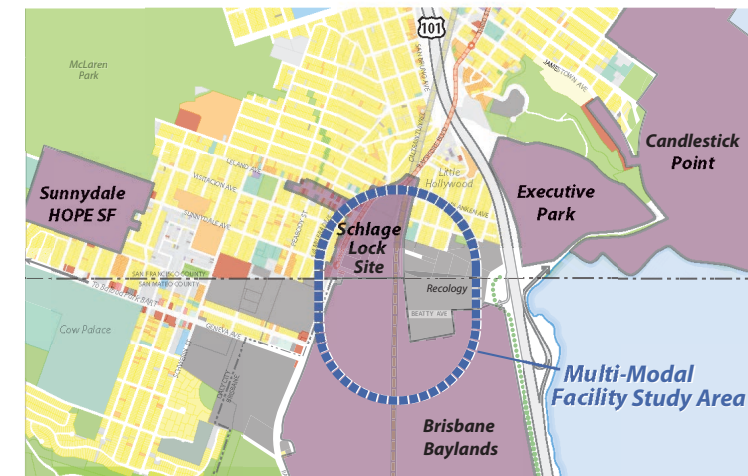
鑒於雙縣的廣泛增長，海岸地區正在給區域和當地交通系統帶來巨大的壓力。為了滿足當前的社區需求和出行與通勤需求的預期增加，在雙縣地區已經確定了數項交通改善項目；包括增強Muni Forward服務、US-101/Candlestick Point立交橋、Caltrain 現代化和Geneva-Harney巴士快捷公交。

一個多模式設施是更好地連接這項改善項目和服務雙縣地區為例交通需求的一個重要途徑。設施也將支持協調土地使用和交通規劃以及減少溫室氣體 (GHG) 排放的區域優先事項。

海岸多模式設施位置研究是基於顧問分析、公共機構的意見以及社區民眾的反饋分析各個替代性位置、概念設計，並且在海岸地區實施建立該設施的計劃。

何謂多模式設施？

多模式設施連接一個位置或區域內的交通服務和基礎設施，為使用區域和捷運、本地巴士和班車、私家車 (汽車/卡車)、自行車和步行的人提供更好的接入和連接。設施可以採用多種形式，包括：特殊街道設計，一個亭子，共享月台或者甚至一個車站。欲了解可以作為設施內容的元素例子，請參閱本事實說明的背面。

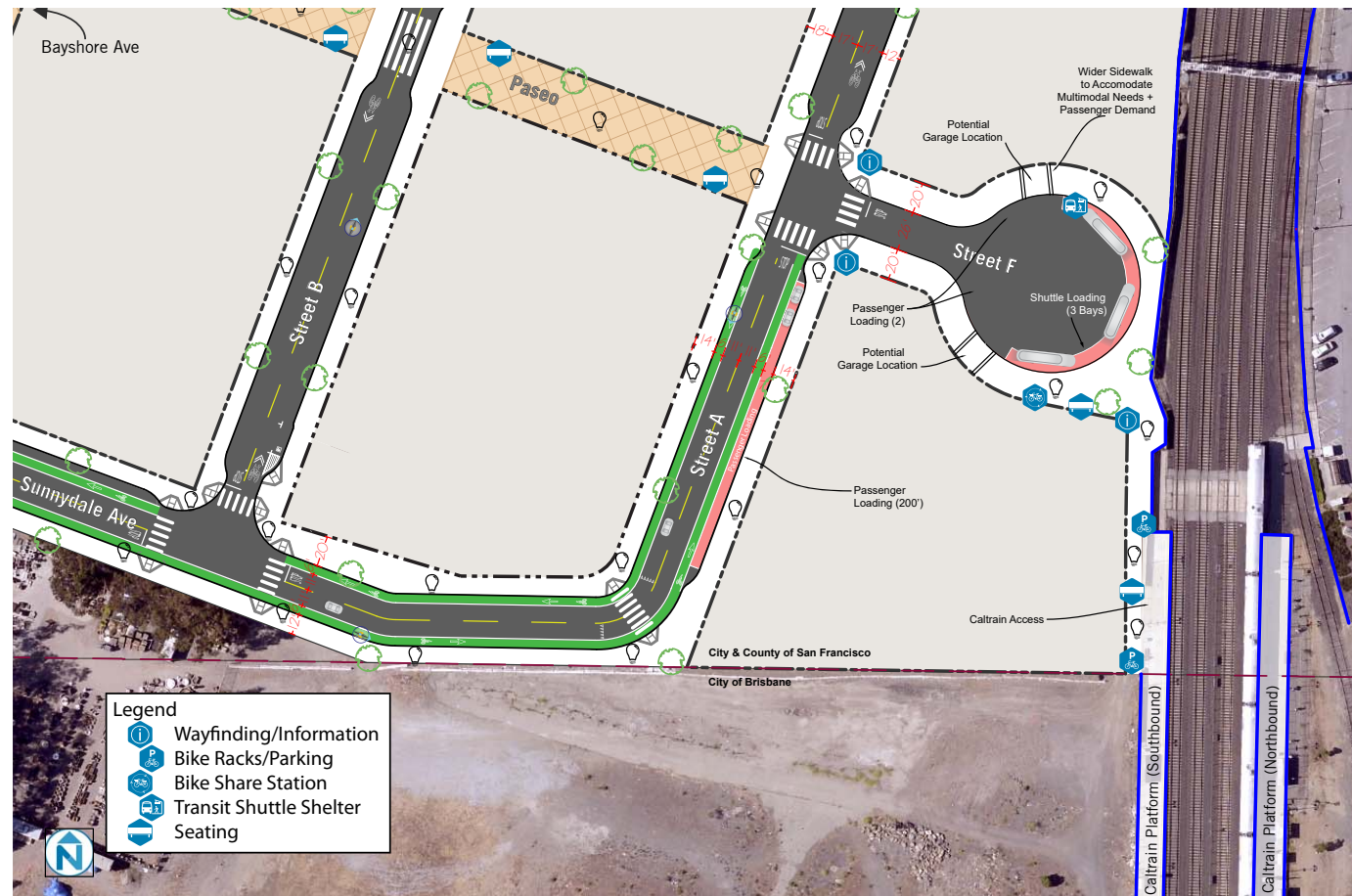


欲了解更多資訊

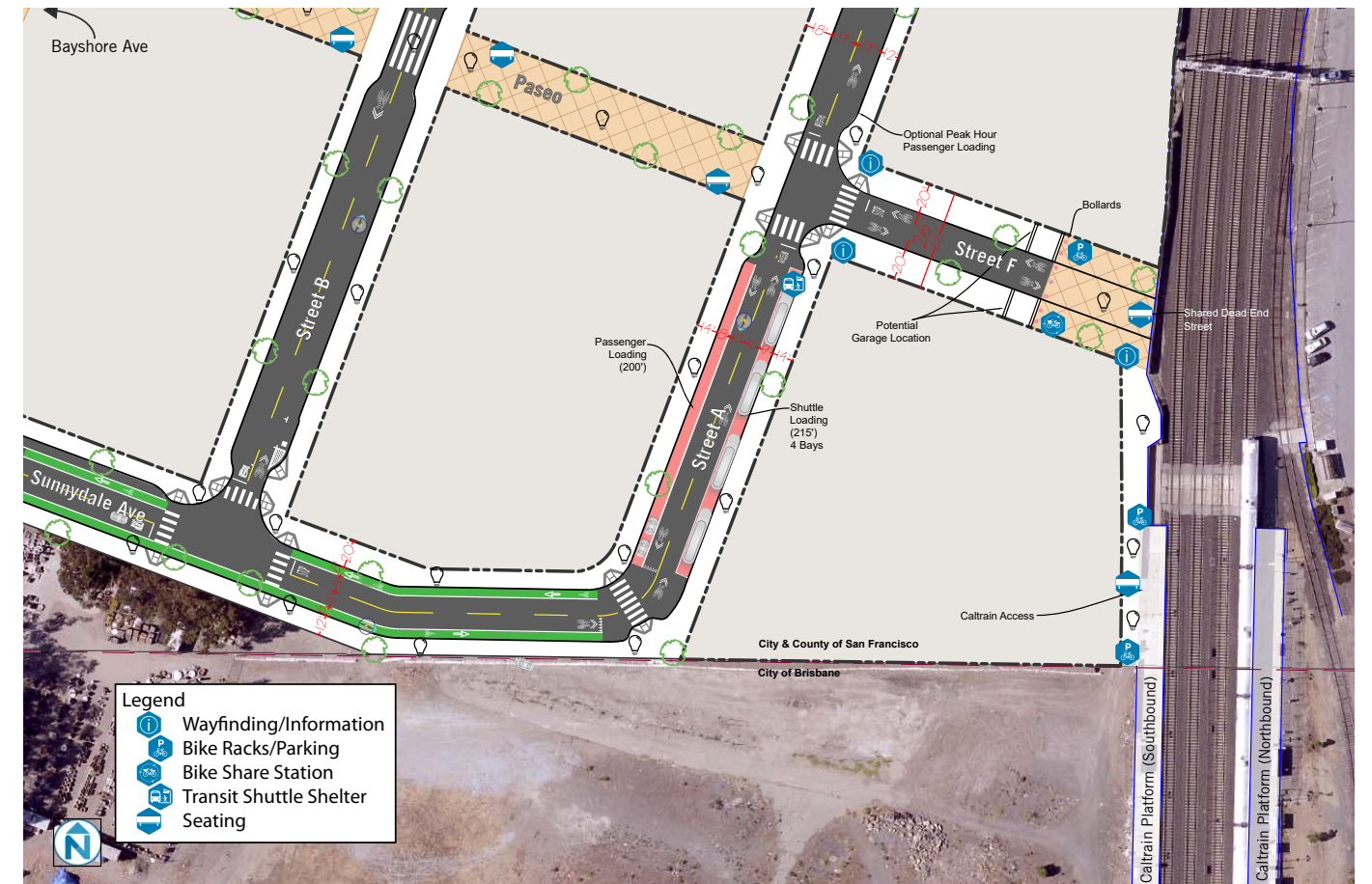
<http://sf-planning.org/bayshore>

Jeremy Shaw, 項目經理
三藩市規劃部
Jeremy.Shaw@sfgov.org | (415) 575-9135

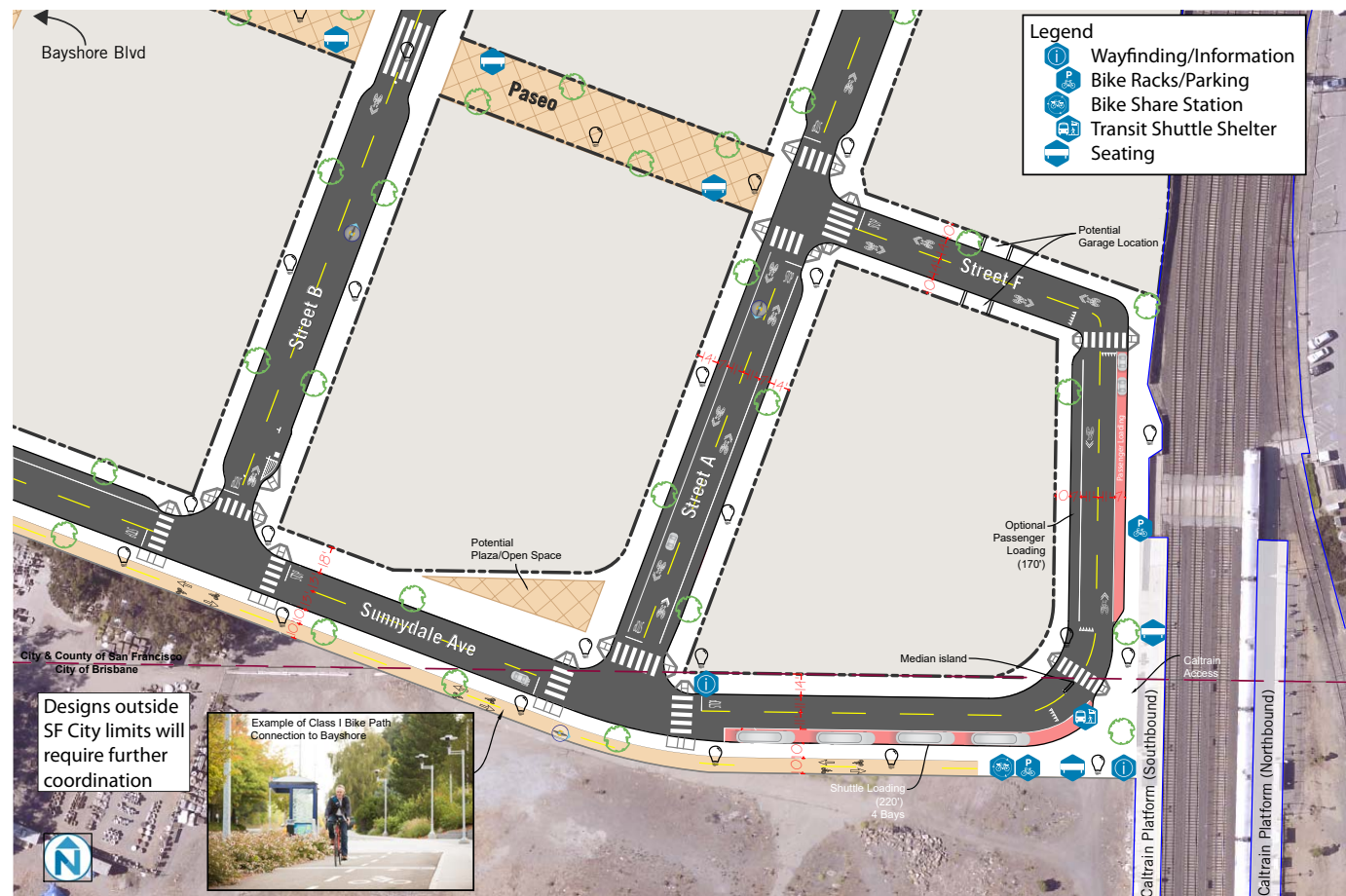
海岸多模式設施研究概念選項



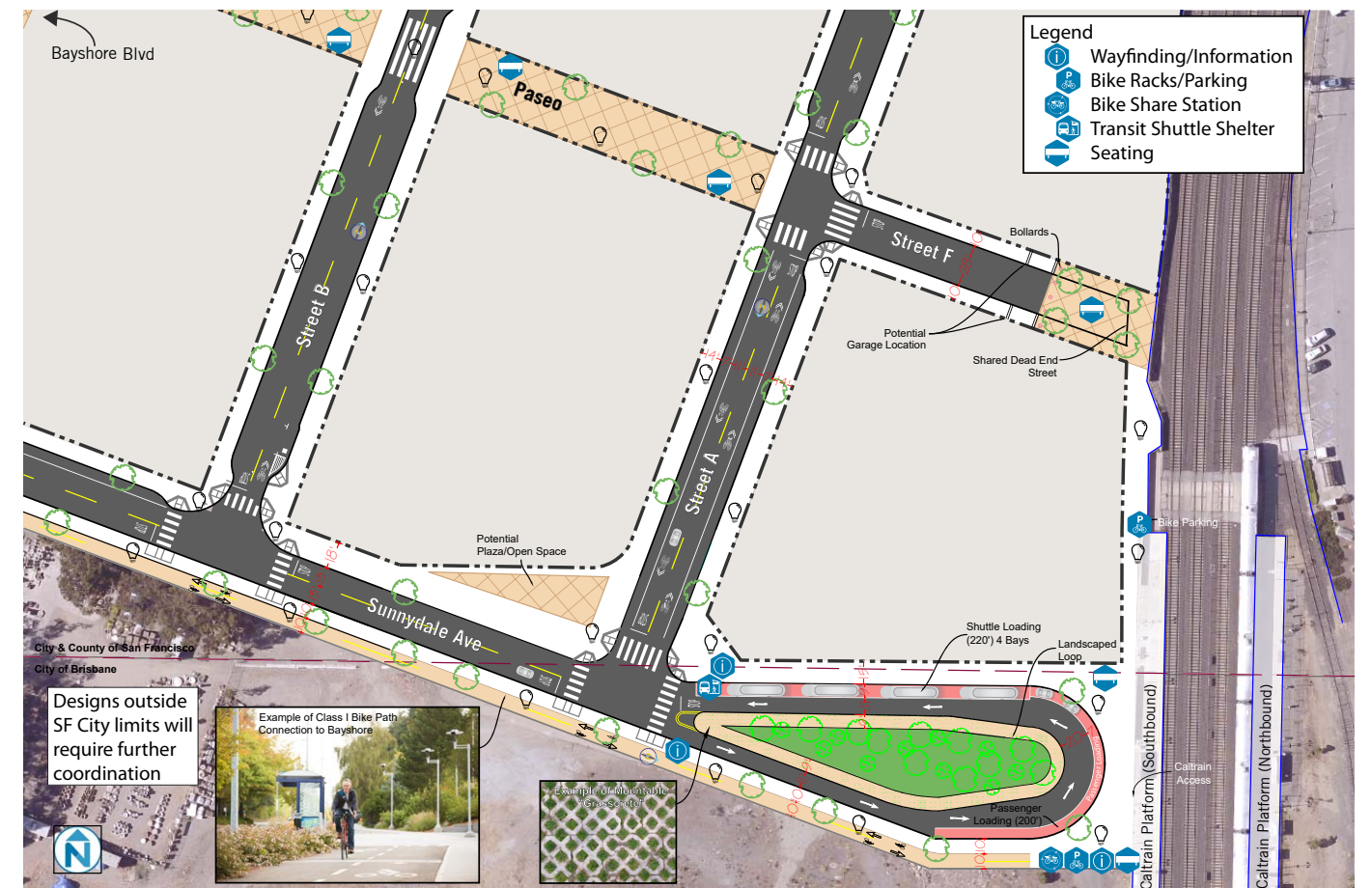
選項 1: 三藩市內的設施接入; 與Lock 開發的原始計劃一致



選項 2: 三藩市內的設施接入; 所有的轉換活動在 A 街



選項 3: 從海岸大道的視線; 受保護的自行車道; 所有車輛裝載的最大空間



選項 4: 從海岸大道的視線; 受保護的自行車道; 月台附近的車輛裝載; 最發達的土地